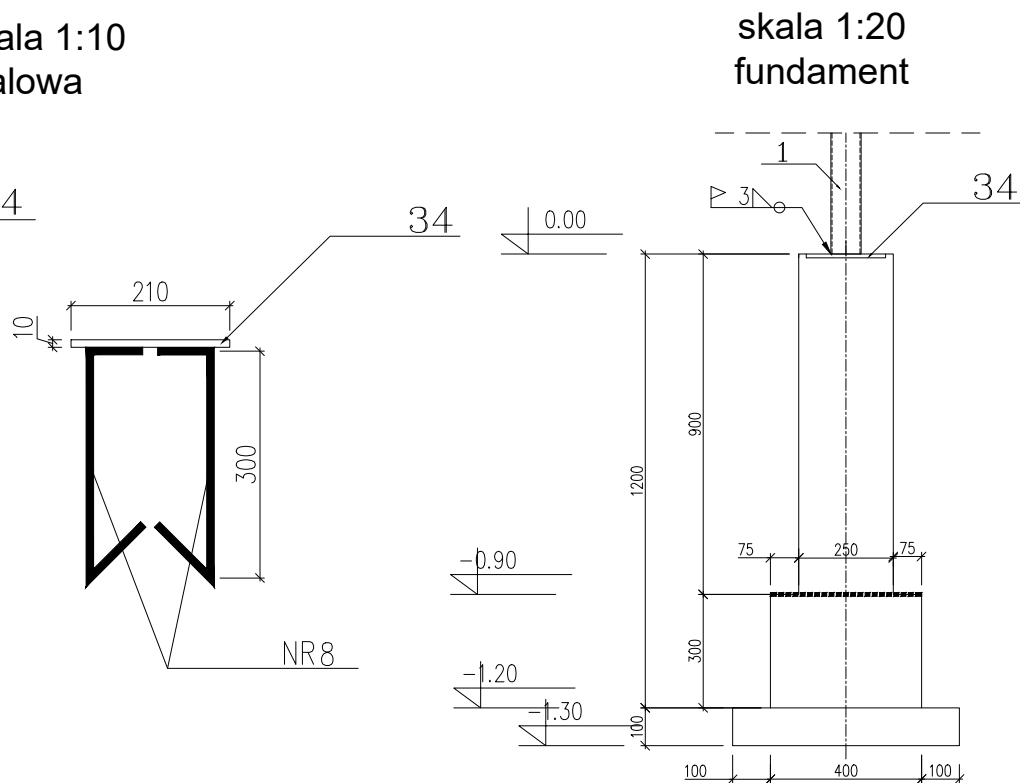
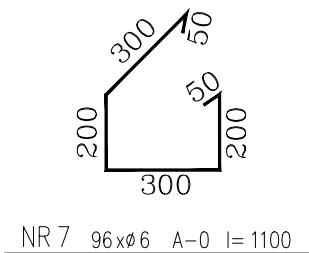
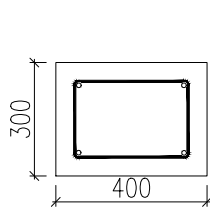


przekrój 5-5 skala 1:20
ława fundamentowa

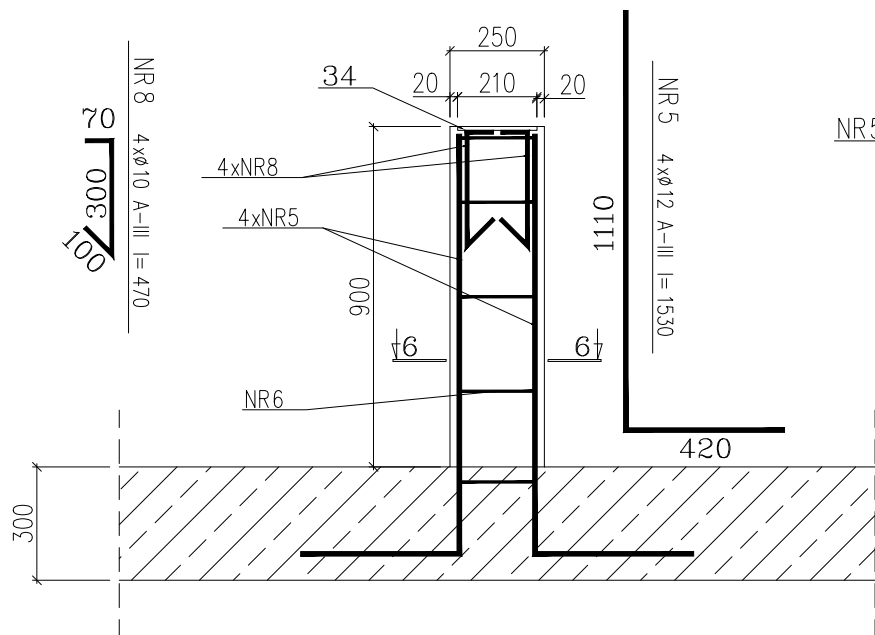
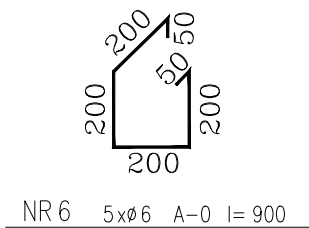
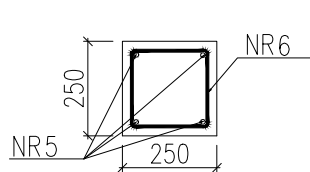


WYKAZ STALI ZBROJENIOWEJ

NAZWA ELEMENTU	NR PRETA	Ø PRETA	DLUGOSC PRETA	ILOSC			DLUGOSC RAZEM		
				PRETOW W ELEM.	ELEM.	RAZEM PRETOW	Ø10 A-III	Ø12 A-III	Ø6 A-0
		mm	mm	szt.	szt.	szt.	m	m	m
KOTWA - 8 szt.									
	8	10	470	4	8	32	15.0		
SŁUPEK ŻELBET. - 8 szt.									
	5	12	1530	4	8	32		49.0	
	6	6	900	5	8	40			36.0
ŁAWA FUNDAMENT. - 1 szt.									
	1	12	6550	8	1	8		52.4	
	2	12	4350	8	1	8		34.8	
	3	12	1500	8	1	8		12.0	
	4	12	2100	8	1	8		16.8	
	7	6	1100	96	1	96			105.6
RAZEM [m] :							15.0	165.0	141.6
MASA JEDN. [kg/m] :							0.62	0.89	0.22
MASA [kg] :							9.3	146.4	31.4
MASA CALK. [kg] :							187.1		

zbrojenie skala 1:20
słupek żelbet.

przekrój 6-6 skala 1:20
słupek żelbet.



UWAGI

1. Beton fundamentów klasy C20/25
2. Beton podłoża C8/10
3. Stal zbrojeniowa Bst 500, St0S

Pracownia projektowa: USŁUGI INŻYNIERSKIE mgr inż. MACIEJ BARTOSIEWICZ ul. Żołnierska 4/60, 11-700 Mrągowo tel. 603 182 620 NIP 745-157-22-39 REGON 280201313		Inwestor: Gmina Reszel ul. Rynek 24 11-440 Reszel	
Nazwa obiektu:	Budowa gniazda do selektywnej zbiórki odpadów przy ul. Kolejowej w Reszlu działki 90/10 obręb nr 2 Miasto Reszel		
Stadium:	Projekt budowlany		data: 08.2016 r.
Branża:	Budowlana		
Tytuł rysunku:	Zbrojenie ławy fundamentowej		skala: 1:20, 1:10
			nr rysunku: 6
Stanowisko:	Imię i nazwisko	Specjalność:	Nr uprawnień:
			Podpis:
Projektant:	mgr inż. Maciej Bartosiewicz	konstrukcyjno-budowlana	WAM/0075/POOK/06